



PLAYground

空總劇場

劇場技術資料

2024.05.29 修訂

目錄

一、	基本資料	2
二、	交通資訊	3
三、	劇場使用守則	4
四、	空間總覽	5
五、	舞台與觀眾席	6
	A. 單面式舞台	6
	B. 三面式舞台	8
	C. 觀眾席	13
	D. 布幕設備	14
	E. 桁架結構	15
	F. 其他設備	19
六、	燈光系統	20
七、	音響系統	24
八、	影像系統	26
九、	電力設備	27
十、	公共空間與設備	30
十一、	卸貨動線	37
十二、	緊急疏散與消防指示圖	40



地址

臺北市大安區建國南路一段 177 號

臺灣當代文化實驗場 C-LAB 空總劇場 (原中正堂展演空間)

官方網站

https://www.playgrounddrama.com.tw/drama-info/dramalist_pgclab

聯絡電話

+886-2-8773-5553

聯絡信箱

playground@gtcmc.com.tw

二、交通資訊



搭乘捷運

- 捷運「忠孝新生站」3號出口：
沿忠孝東路步行至建國南路及濟南路口，約8分鐘，即可抵達建國南路側園區入口處。
- 捷運「大安森林公園站」6號出口：
沿建國南路步行至仁愛路口，約13分鐘，即可抵達仁愛路側園區入口處。



搭乘公車

- 仁愛建國路口一站：37、226、270、311、630、651、仁愛幹線。
- 正義郵局站(忠孝東路)：204、212、232、262、299、600、605、1800、1815、S33、忠孝幹線。
- 空軍總部站(建國南路)：204、298、953、紅57。



停車資訊

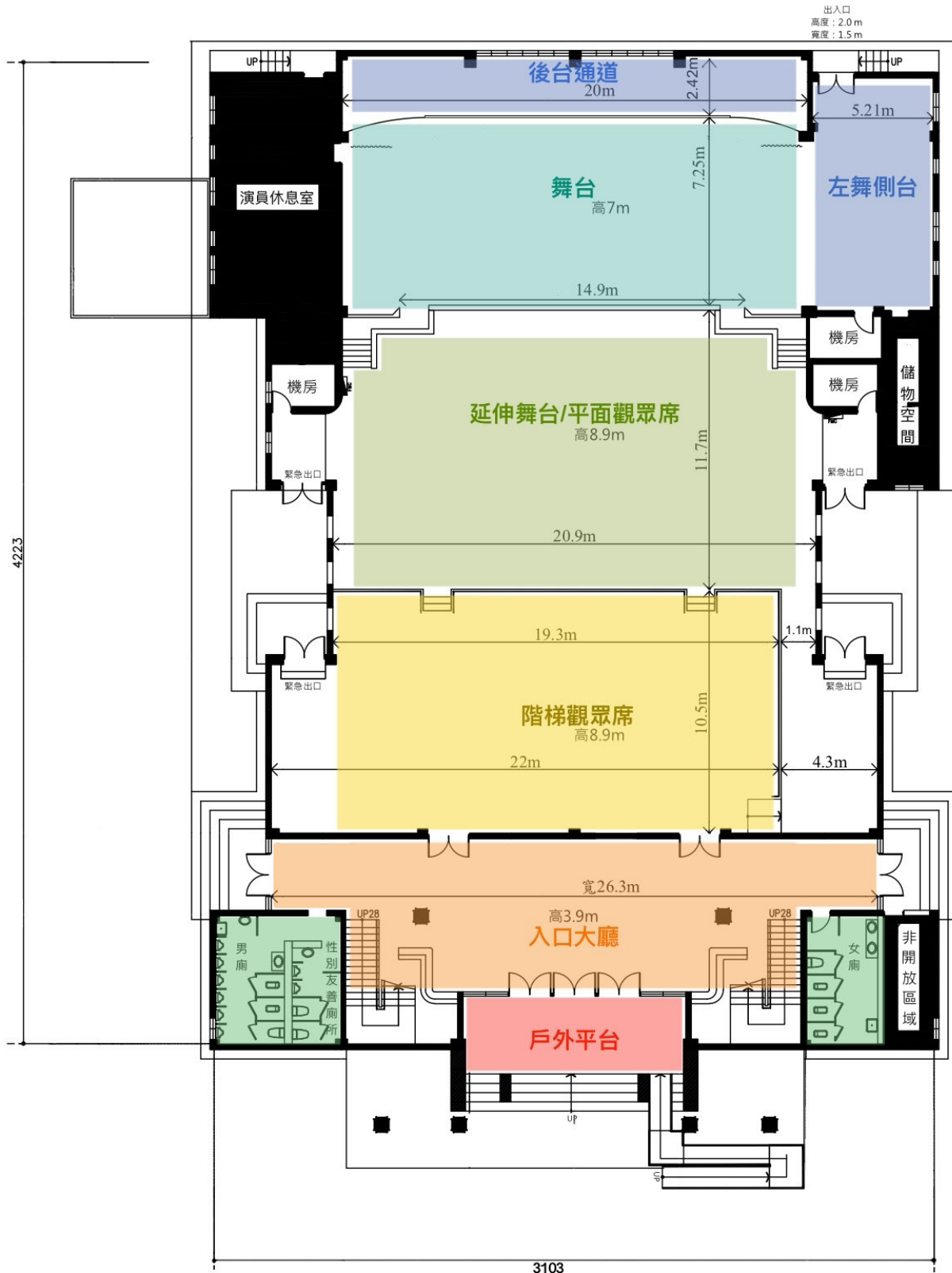
- 建國南路方面：
建國高架橋下停車場 / 嘟嘟房仁愛帝寶站 / 北科停車場。
- 仁愛路方面：
臺北市農會停車場 / 附中公園地下停車場。

三、劇場使用守則

- 1、空總劇場（臺灣當代文化實驗場--原中正堂展演空間）為直轄市級古蹟附屬建物，嚴禁釘敲槌漆。如因使用不當造成毀損，請照價賠償。
- 2、全園區（臺灣當代文化實驗場）禁止吸煙。
- 3、全園區（臺灣當代文化實驗場）禁止使用明火。
- 4、請務必保持劇場整潔。離場前須將開啟過的食物飲料帶走（包含廚餘），未開啟之食物請置於有蓋盒內。
- 5、高空作業期間，應遵守安全衛生工作守則——於高空作業之人員需著高空作業安全衣；下方之工作人員需戴安全帽。安全帽、高空作業安全衣等配備，請團隊自備。
- 6、若欲借用劇場內之設備器材，請向館方人員詢問並填寫借用單。非經允許，請勿擅自使用。
如因使用不當造成毀損，請照價賠償。
- 7、如欲外接電源，請於技術協調會時提出，且施工人員需配有丙級室內配線技術士（丙級電匠）以上之相關證照；並於施作日前兩天，提供館方證照影本，以供備查。
- 8、若需使用黏貼膠類，地板請使用 PVC 電工膠帶，牆壁請使用無痕膠帶。
- 9、演出團隊撤場時，請確實復原場地。
- 10、請演出團隊務必於進館三週前，與館方人員召開技術協調會；
請於技術協調會召開前三日提供：進駐工作日程表、技術需求表、舞台設計圖、觀眾席設計圖、燈光音響影像設計圖。如有圖檔需求請來信館方詢問。
- 11、工作期間內，如有超過議定工作時間，請於五天前提出申請，若未經同意而超出場館工作人員之輪班工時，收取費用 1,000 元 / 時。
- 12、劇團駐演期間，提供園區停車證 5 張（不可過夜）；進撤場貨車臨停可另外申請，須於入園前二天提供車號、司機姓名、聯繫電話。

四、空間總覽

空總劇場為 1960 年代空軍興建之禮堂。現內部重新整建，提供約 120 坪，挑高 9 公尺，無樑柱遮擋之使用空間。可建構多種不同觀演方式之展演可能性。



五、舞台與觀眾席

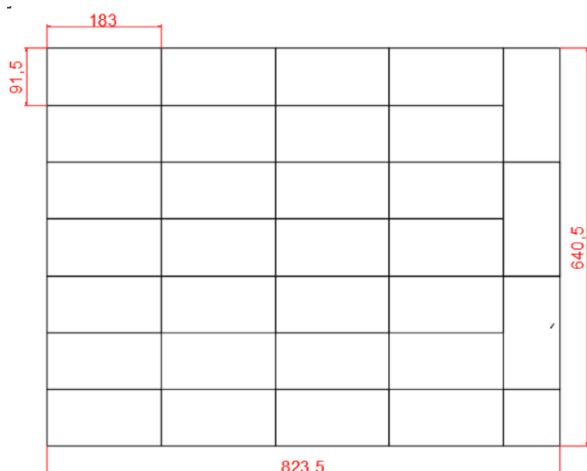
A. 單面式舞台		
舞台資訊	鏡框開口	1398cm
	鏡框高度	637cm
	舞台深度	655cm
	舞台面距離 地面高度	87cm
舞台地板	顏色	無蠟原木色
	面材	實木地板
	承重	預估 200kg/m ² (因本場館為歷史建物，依實際使用狀況討論)
舞蹈地板	顏色	正面-黑色 / 背面-米灰色
	厚度	0.15cm
	尺寸	90cm x 1800cm
	數量	10 捲 (台口有專用適裁版)

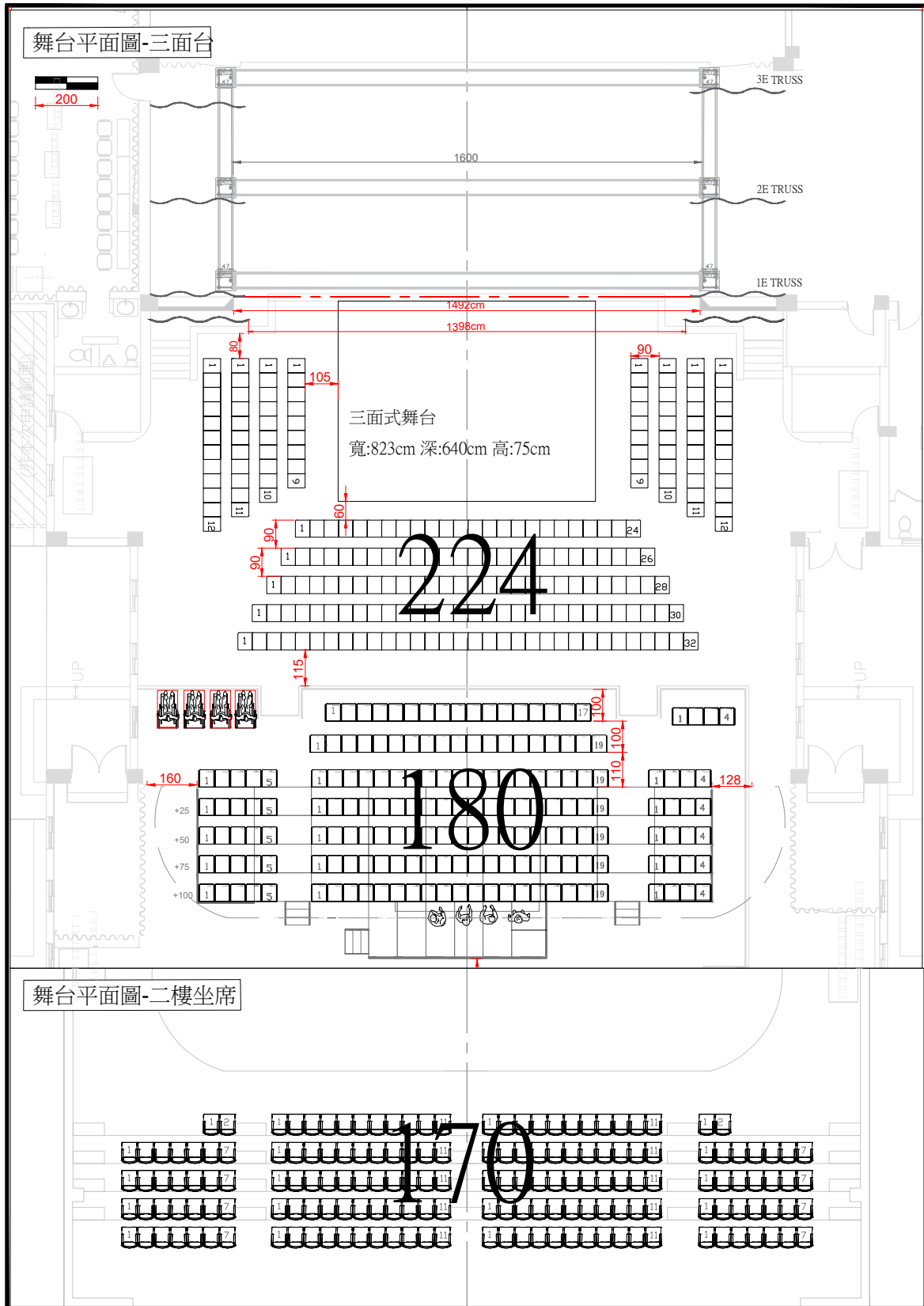


五、舞台與觀眾席

B. 三面式舞台				
舞台資訊	鏡框台加上延伸舞台，此延伸舞台為組裝式活動平台。			
組裝式 活動平台	顏色	黑色		
	面材	原木貼黑色膠皮		
	承重	預估 250kg/m ²		
	平台資訊	尺寸 (公分)	數量	備註
	平台板	183 x 91.5	31	平台板與板之間使用彈簧快扣結合
		91.5 x 91.5	1	
		183 x 91.5	14	平台板與板之間使用螺絲結合
支撐腳高度	75	130	可微調高度	
	55	130		
	55	56	不可調高度	

- 不可於舞台面使用任何侵入性施作材料，例如釘子；不可使用玻璃膠帶等易殘膠之黏著材料。
- 如需長期放置重物（如 boombase）並有殘留壓痕疑慮，需加墊緩衝材質。
- 圖為三面台組裝範例，可視需求自行調整：





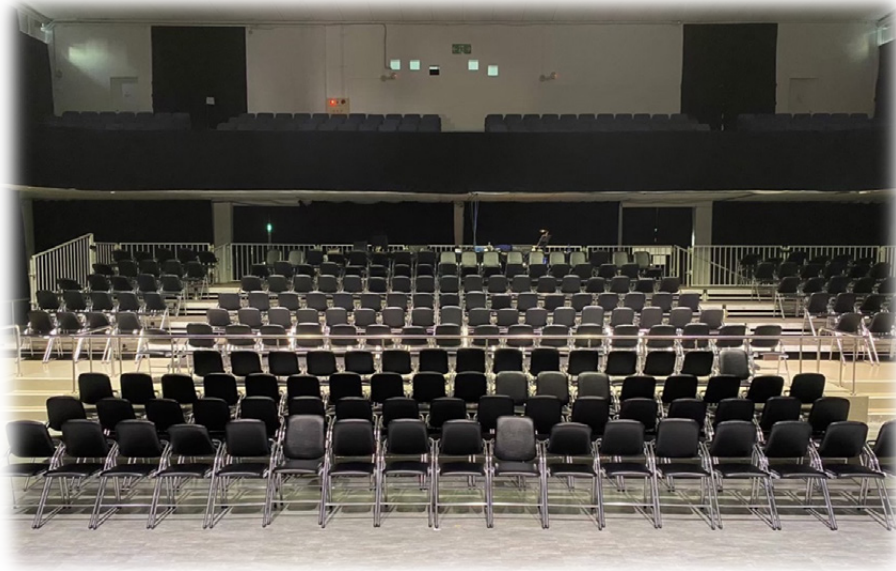
C. 觀眾席

一樓

依據舞台搭設樣式不同，

提供下列方式作為參考，團隊可依照需求設計觀眾座位。

(視角視線請自行評估)



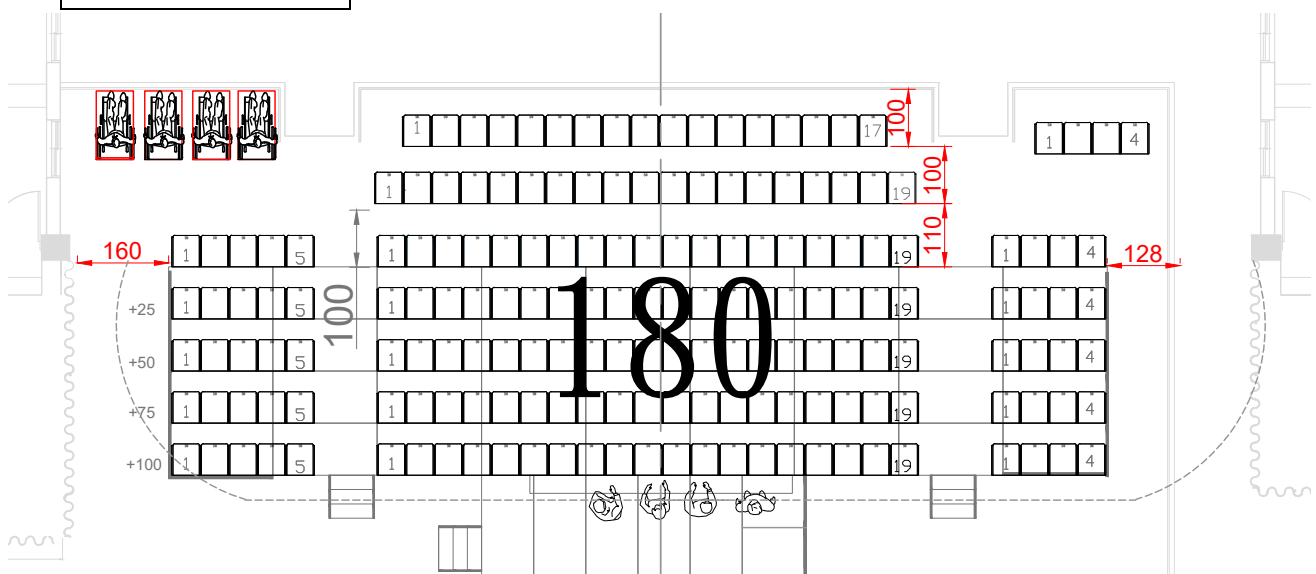
▲ 從舞台看往觀眾席視角



▲ 從二樓觀眾席看往舞台視角

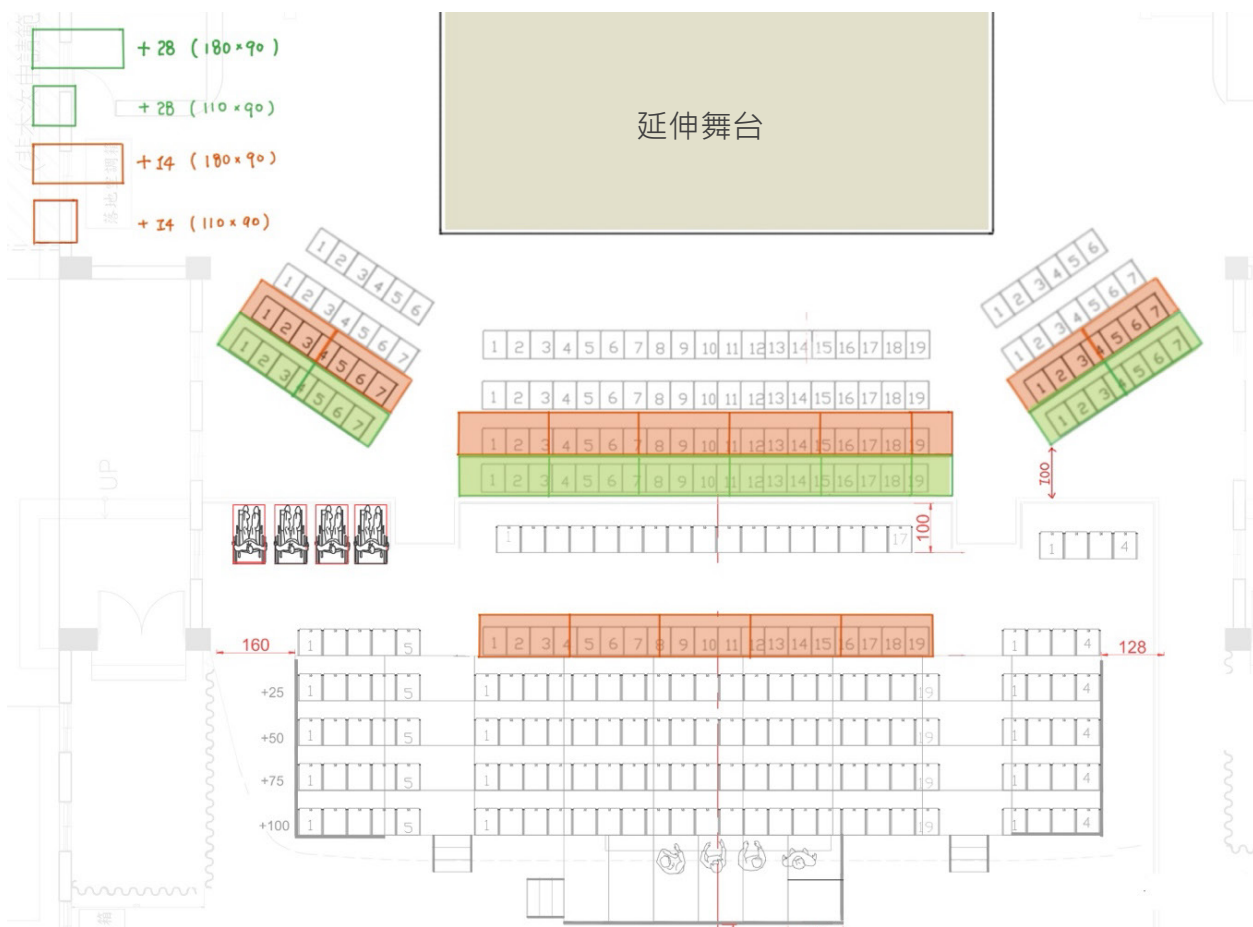
階梯觀眾席鋁製平台

	尺寸 (公分)	數量	備註
平台板	183 x 91.5	41 片	平台板與板之間使用彈簧快扣結合
	113.5 x 91.5	5 片	
支撐腳高度	100	56 支	可調高度
	75	40 支	
	50	40 支	
	25	40 支	
平台護欄	172	6 片	
	80.5	10 片	
	105	1 片	
	217	1 片	
	44.2	1 片	
階梯	25-50-75-100	3 座	
	護欄	5 片	
觀眾席座椅		485 張	包含所有一樓觀眾席位： 平面觀眾席 + 階梯觀眾席

階梯觀眾席平台席次


階梯觀眾席木製平台

	尺寸 (公分)	數量	備註
平台板	180 x 90	23 片	平台板與板之間公母頭鎖螺釘的方式結合。
	110 x 90	2 片	
支撐腳高度	14	88 支	備品 5 支。
	28	58 支	備品 9 支。
側封板	87.5 x 14	8 片	
	90 x 31	6 片	
組合式階梯	20-40-60	2 座	每一座階梯由 6 個獨立的木箱組成 獨立木箱 (長 90 x 寬 30 x 高 20)

觀眾席墊高木製平台


C. 觀眾席

二樓

藍色布包自掀式軟墊椅 (文化部財產 · 古蹟)

總席次：170 席

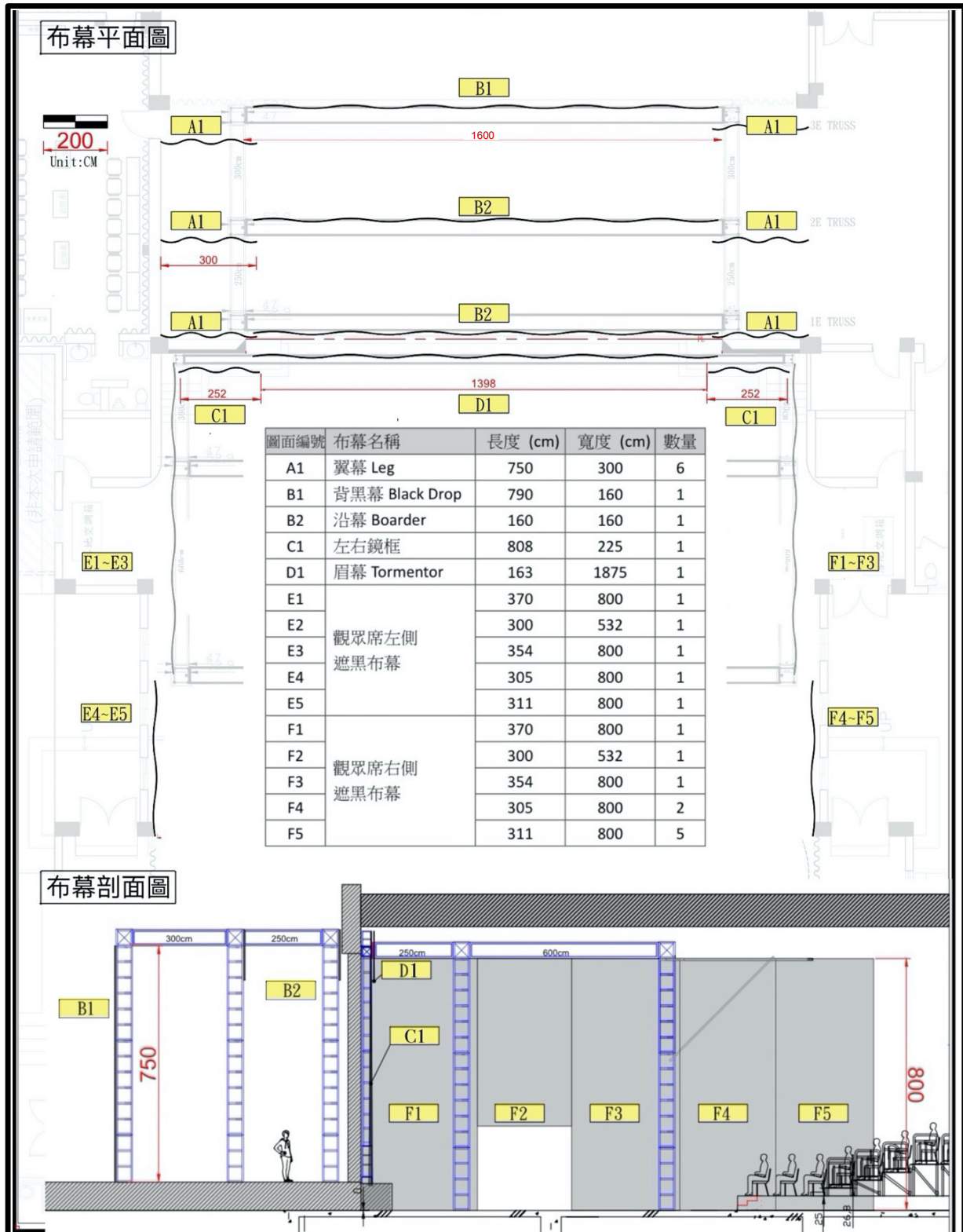


▲ 從左側二樓觀眾席看往二樓觀眾席視角



▲ 從左側二樓觀眾席看往舞台視角

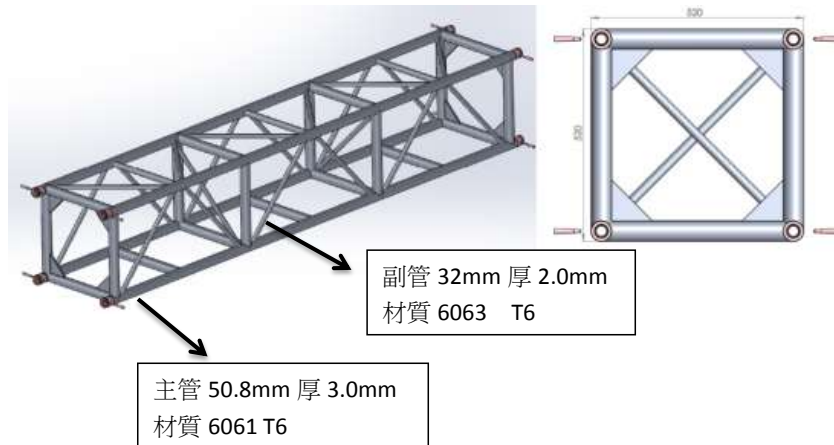
D. 布幕設備



布幕材質：防焰義大利絨 260g/m²

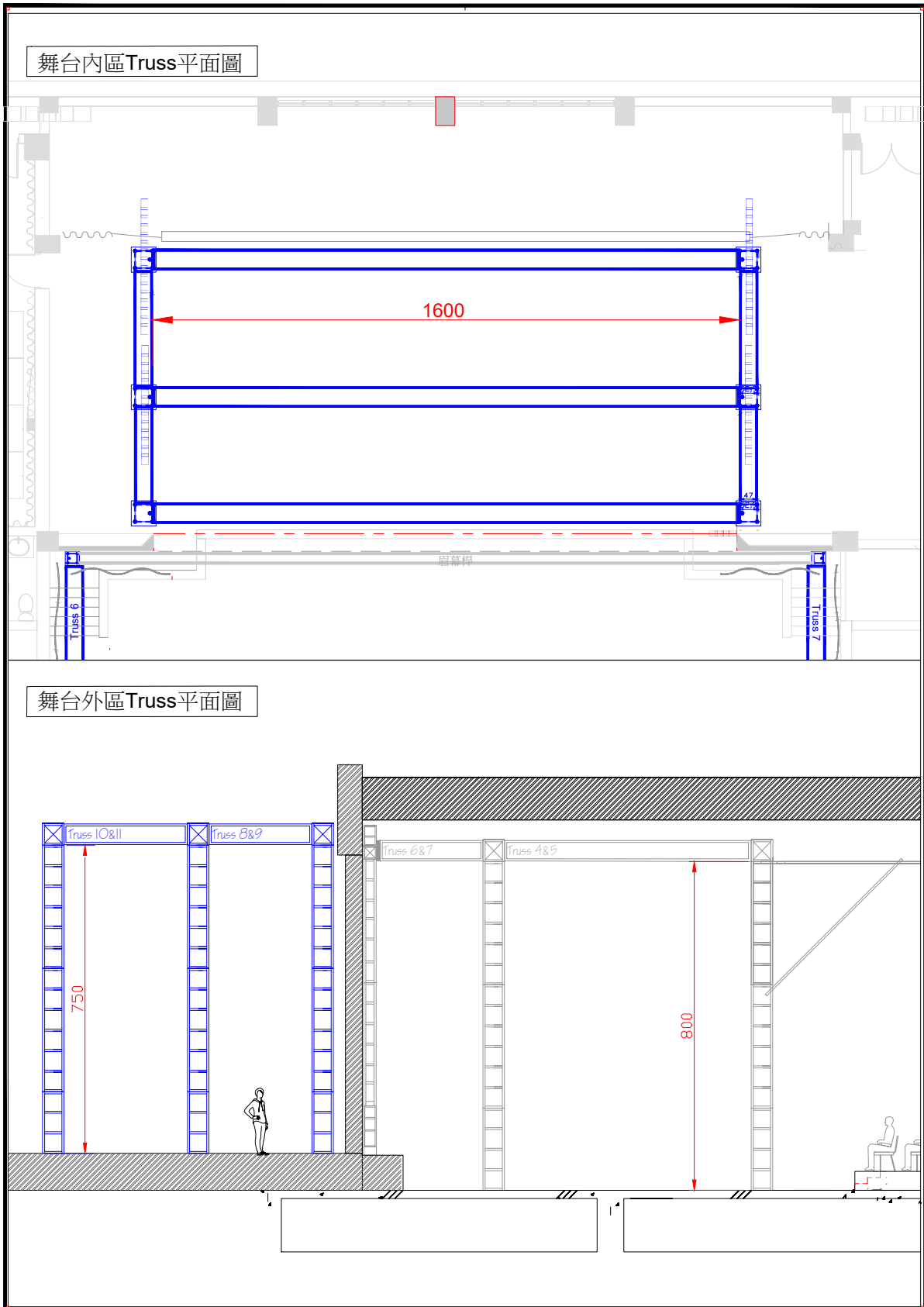
- 本場館所有布幕皆無軌道，亦不可升降；如有需要，團隊可自行拆卸，撤場時需復原。

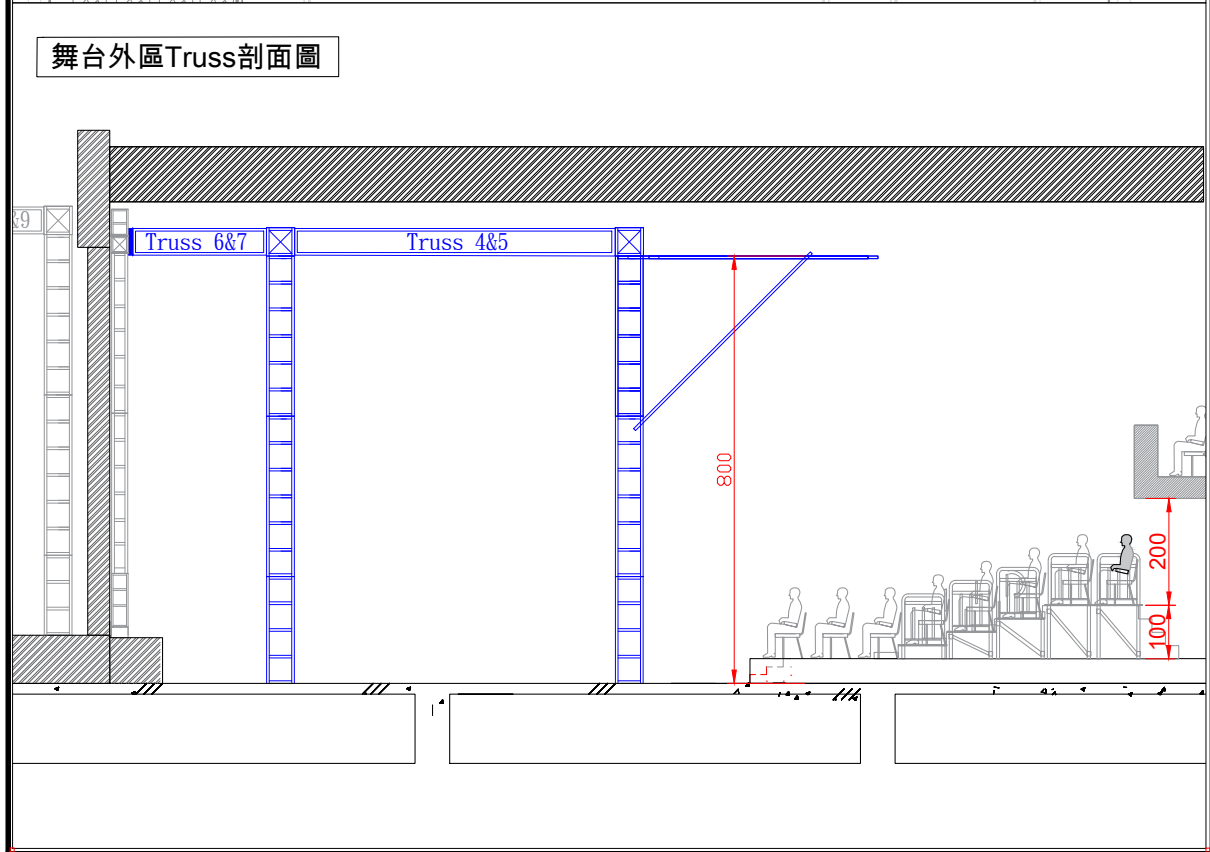
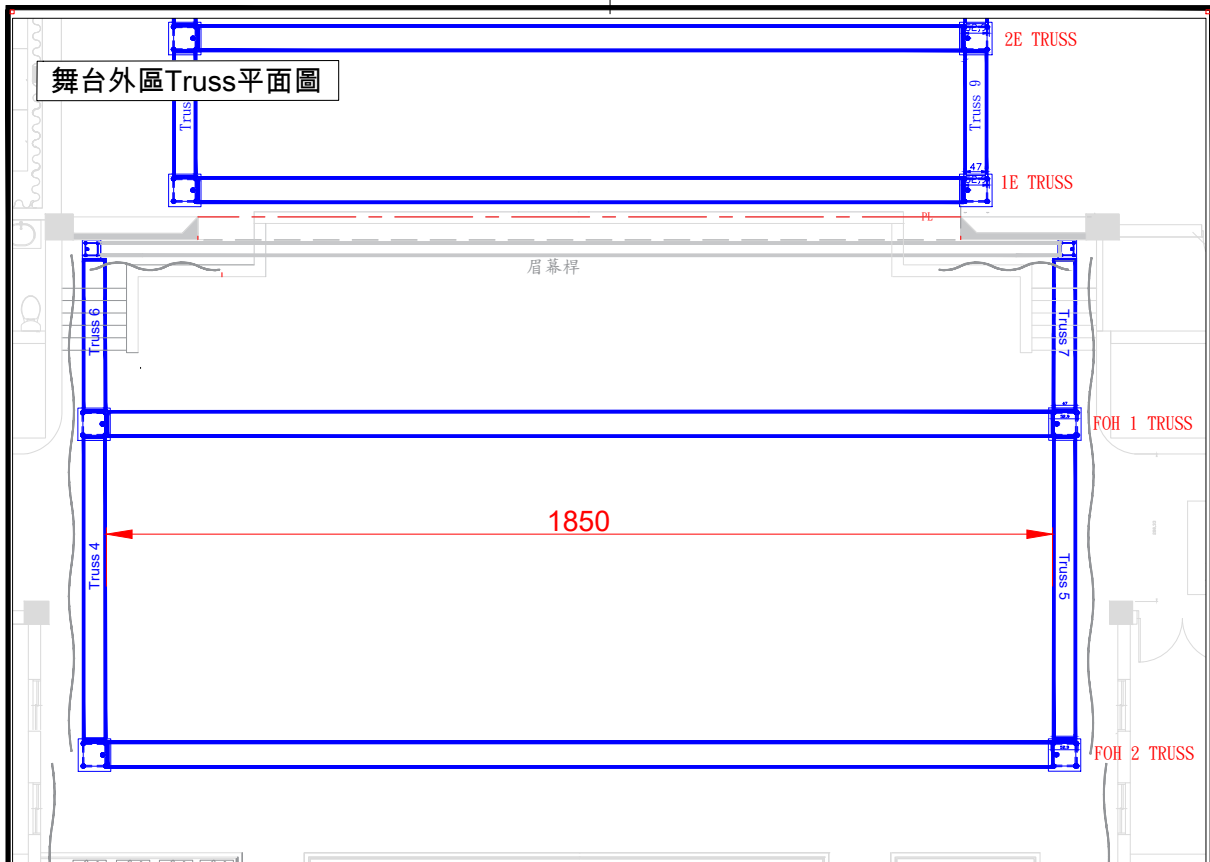
520 型鋁合金 TRUSS




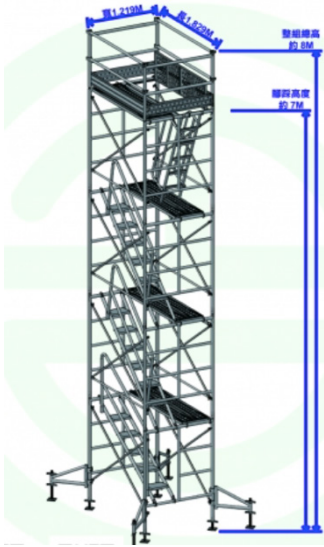

桁架資訊		
顏色	黑色	
尺寸	50 X 50 (cm)	
位置	1E、2E、3E	FOH1、FOH2
長度	1600cm	1850cm
建議安全總載重	400kg	400kg

- 每桿之吊掛物體總和不可超過其總載重上限，且需平均分佈。
- 如有其它載重需求，另行討論。





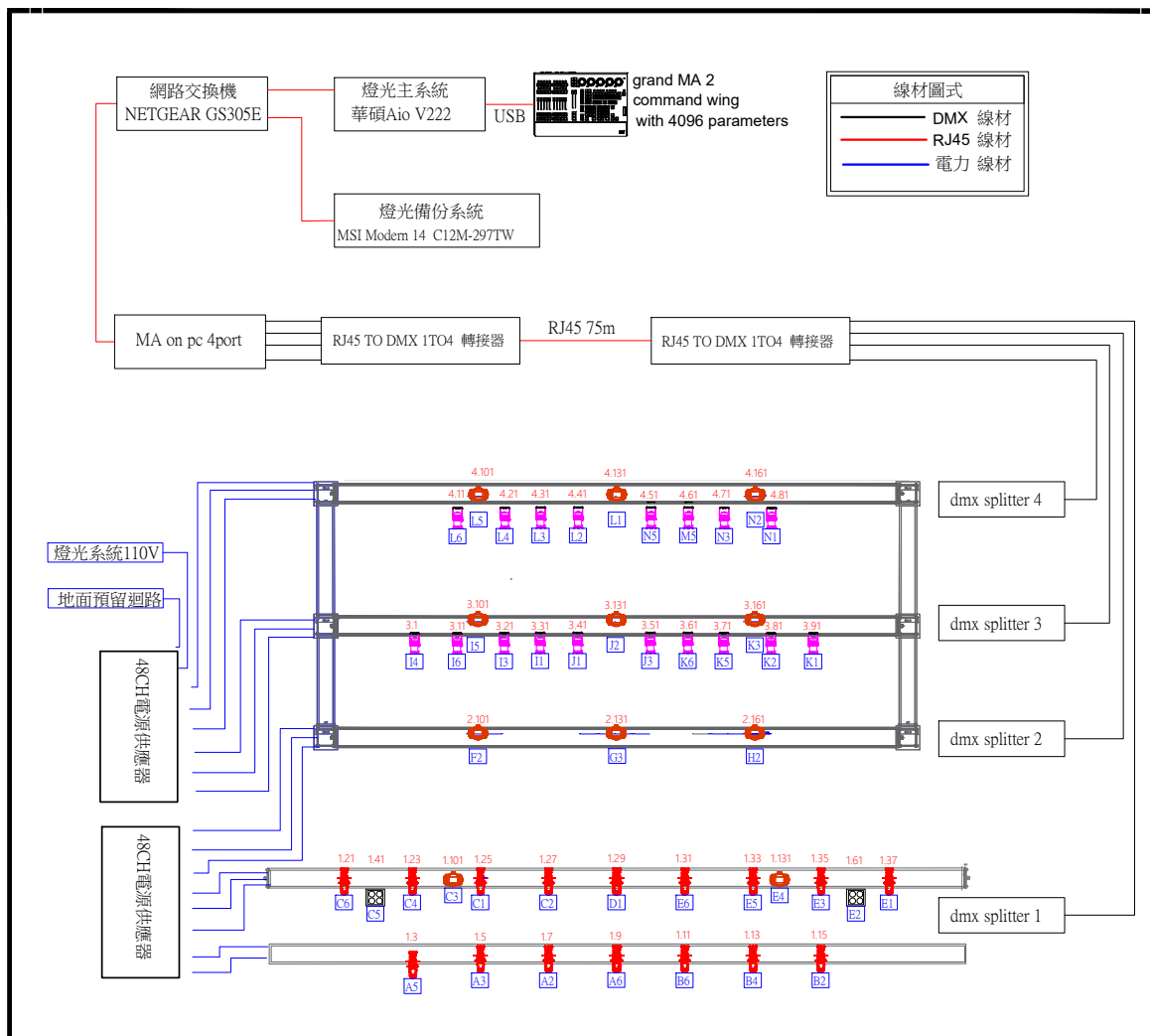
F. 其他設備

名稱	說明	圖片
油壓高空作業台	負重：160kg 最大上升高度：8m	
CNS 四層施工架	尺寸： 8m x 1.829m x 1.219m	
七尺A梯	高度：2.1m 負重：200kg	

六、燈光系統

燈光控制器	廠牌與型號	MA2 on PC + MA2 command wing + 桌上型電腦 (ASUS Vivo Aio 22 型 Win 11 液晶電腦)
	燈光備份系統	MA2 on PC + 筆記型電腦 (MIS Modern 14 C12M-297TW)
訊號分配器	DMX splitter 1 to 3 共四台	
直通電迴路	96 路，可用 90 路	
電壓規格	110V	

燈光系統圖



燈具清單

燈具名稱	廠牌 / 型號	數量	規格	功率	DMX 通道模式
Profile	Color Imagination SI-141	16	19 度	300W	2
Moving Head	Color Imagination SI-306	11	10 度~60 度	570W	15/27
P.A.R. Zoom	Color Imagination SI-154	18	8 度~60 度	325W	7/10/18
觀眾席四頭燈	Color Imagination SI-146LL	2		560W	1/4/8

➤ 燈庫、燈圖 CAD 檔，請來信館方詢問。

其他器材

品項	長度 (公分)	數量
XLR 3pin 訊號線	150	10
	200	12
	300	50
	1000	2
ex-cable	200	7
豬尾		2
MultiCable	1000	2
	2000	2
色片夾	5 吋	16
動力線 (H 插)	1000	5

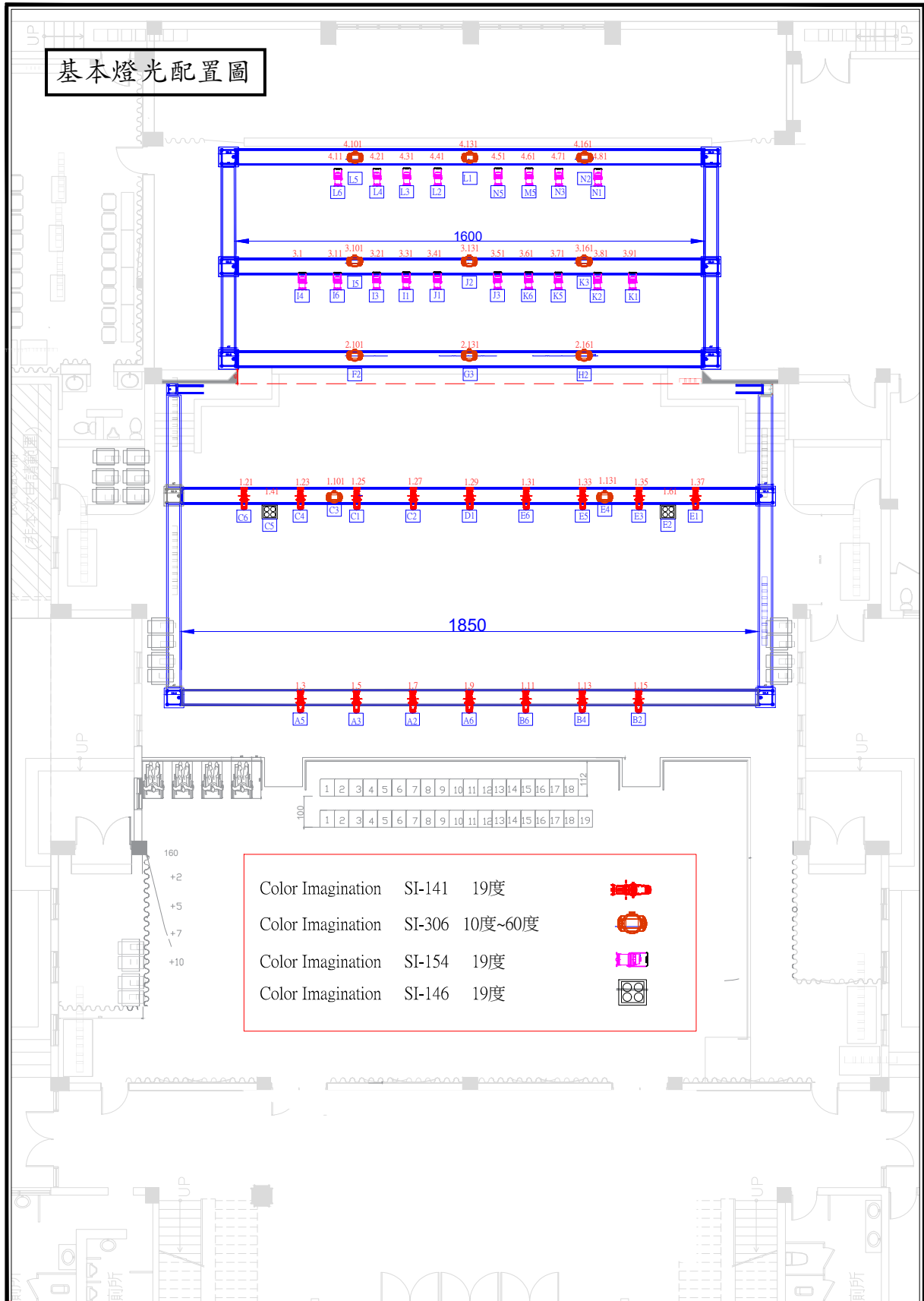
➤ 此表中 XLR 訊號線數量，為劇場燈光原配圖時，燈光均可以被控制的情況下，還可活用的線材。

工作燈

燈光位置	開關位置
觀眾席	左側舞台電箱 (R1)
側台、後台穿場通道	
舞台上	左鏡框牆面後方

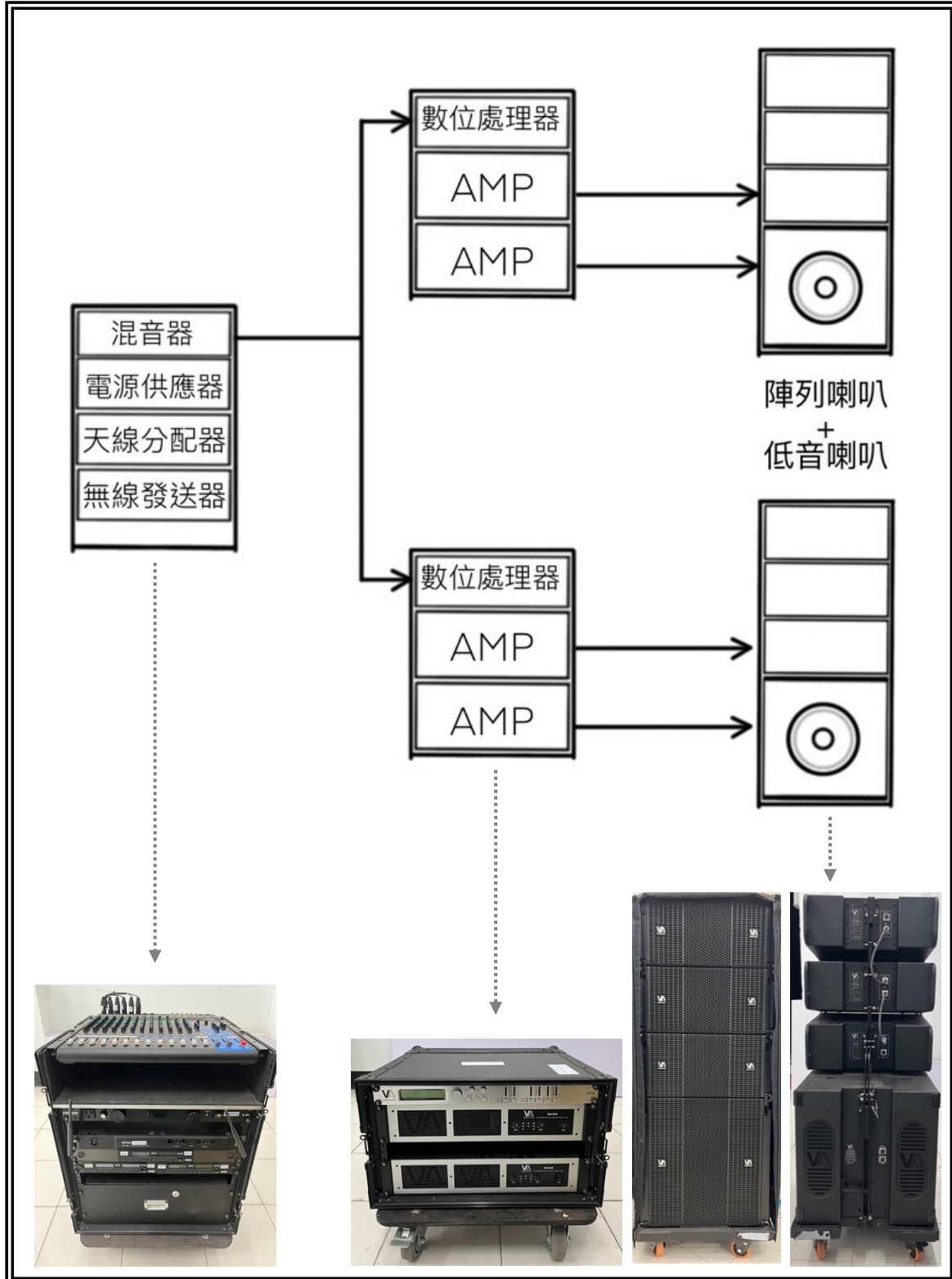
其他說明

- 如欲使用煙機，須於技術協調會提出，使用前亦須告知館方；
若在未告知的情況下使用，將觸發維運園區架設之偵煙感應器。



七、音響系統 (文化部財產)

音響系統圖




設備清單

	品項	廠牌 / 型號	尺寸	數量
前級機櫃	混音器	YAMAHA MG16XU		1 臺
	電源供應器	Furman m8Dx		1 臺
	天線分配器	MIPRO AD-708		1 臺
	無線發送器	MIPRO ACT-312B		3 組
	無線手持麥克風	MIPRO ACT-32H		3 支
後級機櫃	喇叭數位 DSP 處理器	VA DP24		2 臺
	後級擴大機	VA HQ 1500		4 臺
陣列式喇叭	同軸性陣列喇叭 (三顆疊在一起)	VATASA LAC 10"	10 寸	2 組
	18+15 寸心型指向超低音喇叭 (疊於同軸性陣列喇叭最下方)	VATASA LAC-S2	18+15 寸	2 顆

對講系統 (Intercom)

廠牌名稱	型號	數量
ALTAIR 主機	EF-200	1
ALTAIR 子機	EF-201	3
TELEX 子機	BP-100	2
GMH 耳機		5
XLR 訊號線	20m	5

- 館方預留實體線路：左側舞台  階梯觀眾席後方控桌

八、影像系統（文化部財產）

品項	廠牌 / 型號 / 尺寸	數量
投影布幕	15m x 9m	1 片
雷射高階工程投影機	Panasonic PT-RZ31K (31000 流明)	1 臺
投影機鏡頭	Panasonic ET-D75LE20	1 顆

- 投影布幕位於背黑幕後方，投影布幕不可拆卸。

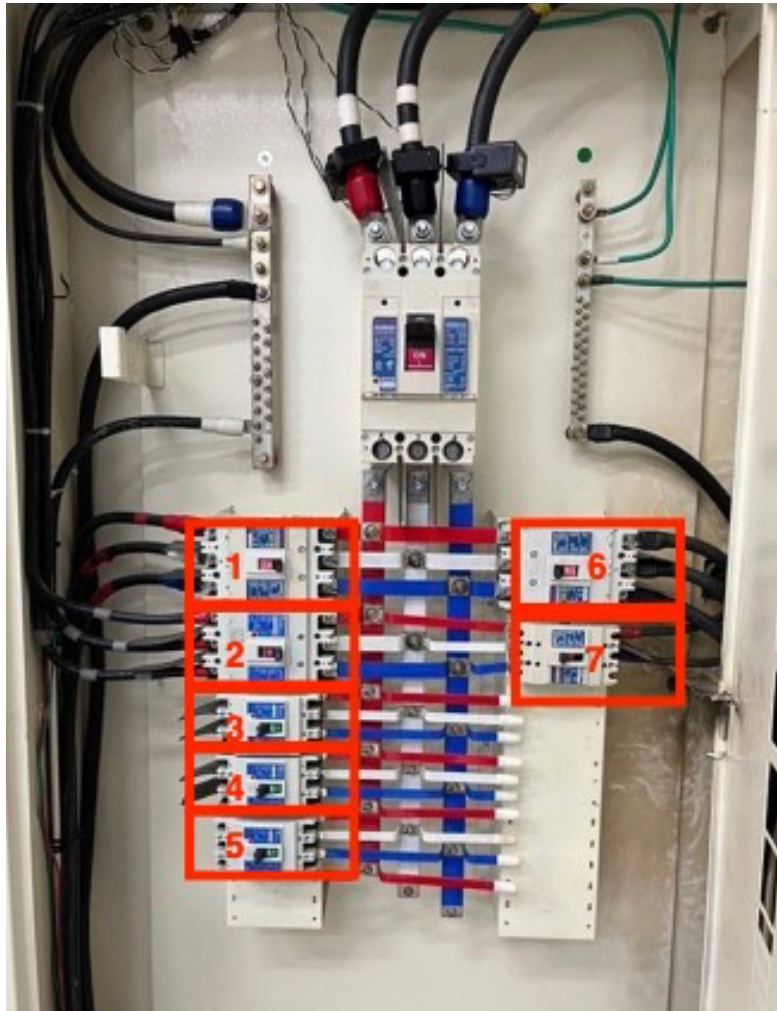


九、電力設備

電箱名稱：MP

電箱位置：左側舞台翼幕旁

電箱規格：3Φ4w 208v/120V 400A

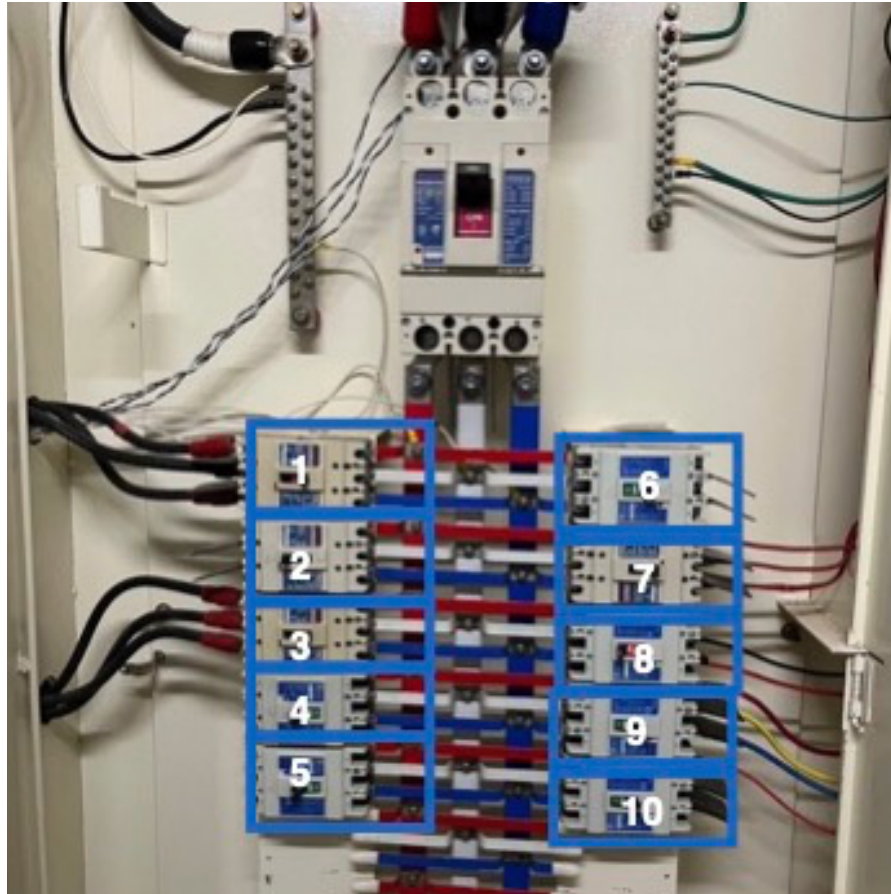


圖面編號	電壓	載流	說明
1	120V	150A	供電 R1 電箱・場地一般用電
2	120V	225A	供電消防電箱
3	120V	50A	
4	120V	50A	
5	120V	75A	
6	120V	150A	外接舞台燈光用電
7	120V	75A	供電 R2 電箱・場地一般用電

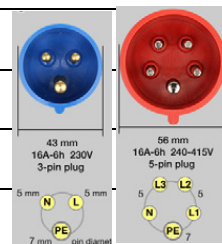
電箱名稱：ACP

電箱位置：左側舞台配電室

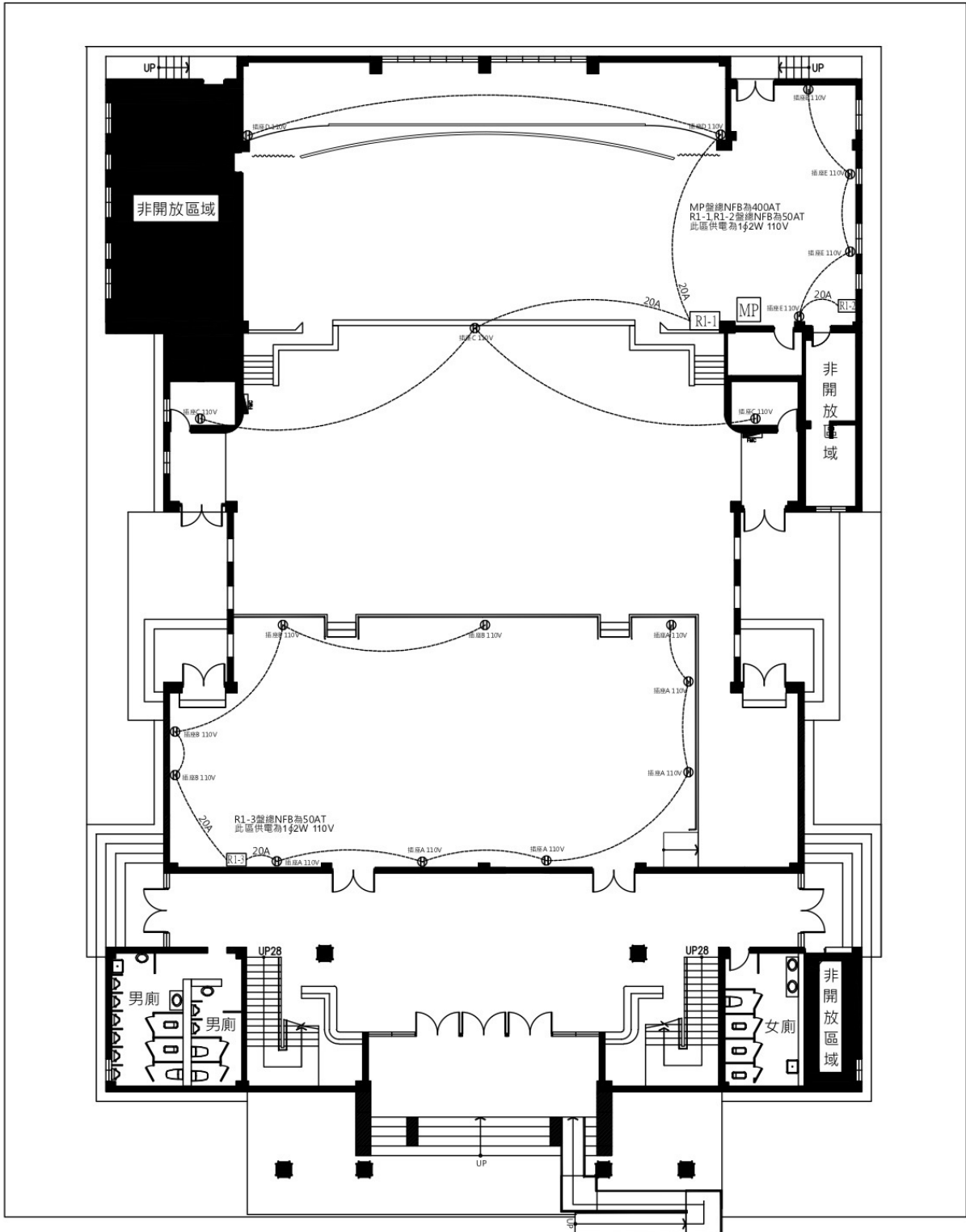
電箱規格：3Φ4w 208V/120V 400A



圖面編號	電壓	載流	說明
1	120V	100A	空調節約裝置
2	120V	40A	
3	120V	100A	空調節約裝置
4	120V	40A	
5	120V	30A	
6	120V	75A	
7	120V	30A	舞台布幕控制 (舊 · 不可使用)
8	120V	20A	二樓放映室投影機
9	120V	30A	外接音響用電，大歐規 5pin (紅)
10	120V	30A	外接音響用電，小歐規 3pin (藍)



插座迴路圖



十、公共空間與設備

前廳—戶外平台（玻璃門外）

空間大小：9.59m（寬）x 3.38m（深）x 4.09m（高）



前廳—入口大廳

空間大小：9.59m (寬) x 6.56m (深) x 3.59m (高)



橘牆

牆面大小 (對開門至對開門) : 8.95m (寬) x 3.6m (高)



右側館方前檯 (於下方平面圖為深橘色區塊)



左側團隊前檯 (於下方平面圖為深橘色區塊)



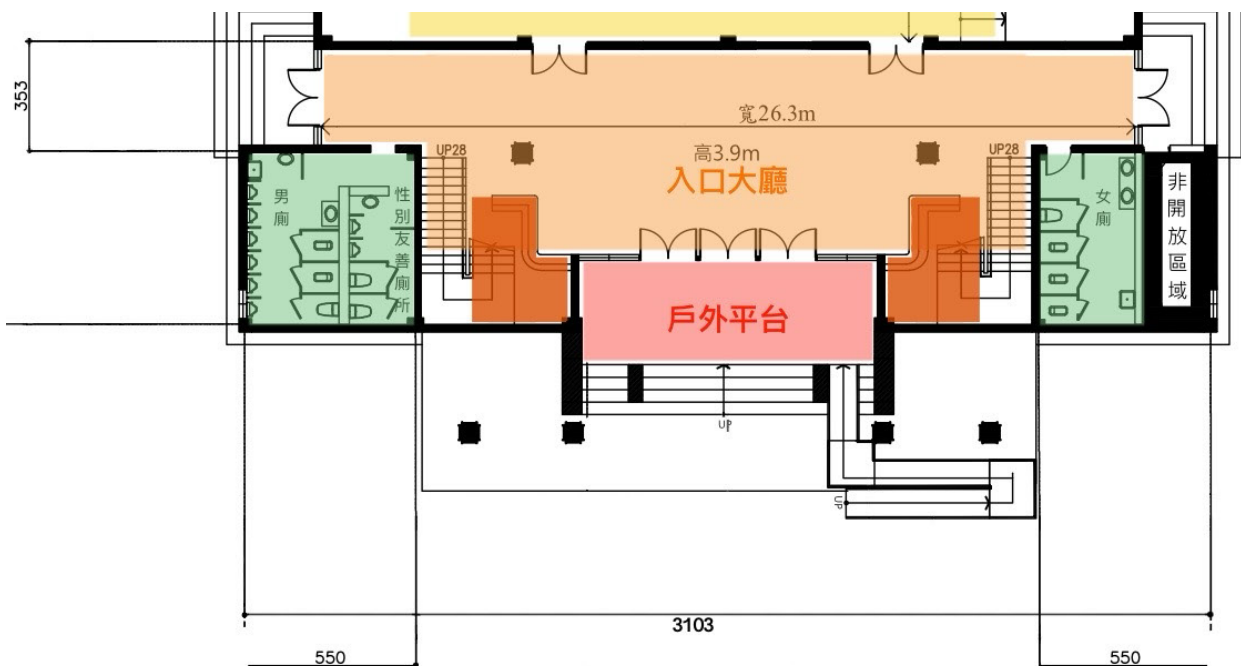
前廳觀眾廁所 (於下方平面圖為綠色區塊)

左側男廁 (隔間廁所數量：3；小便斗：6)

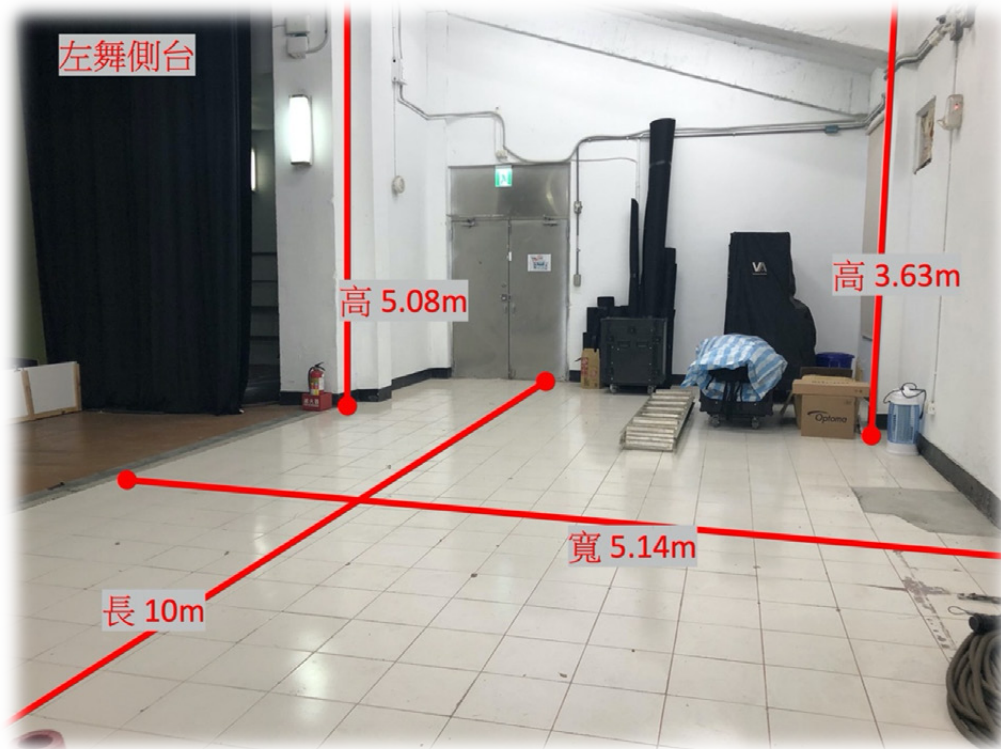
左側性別友善廁所 (隔間廁所數量：2；小便斗：2)

右側女廁 (隔間廁所數量：4)

前廳平面圖



左舞側台

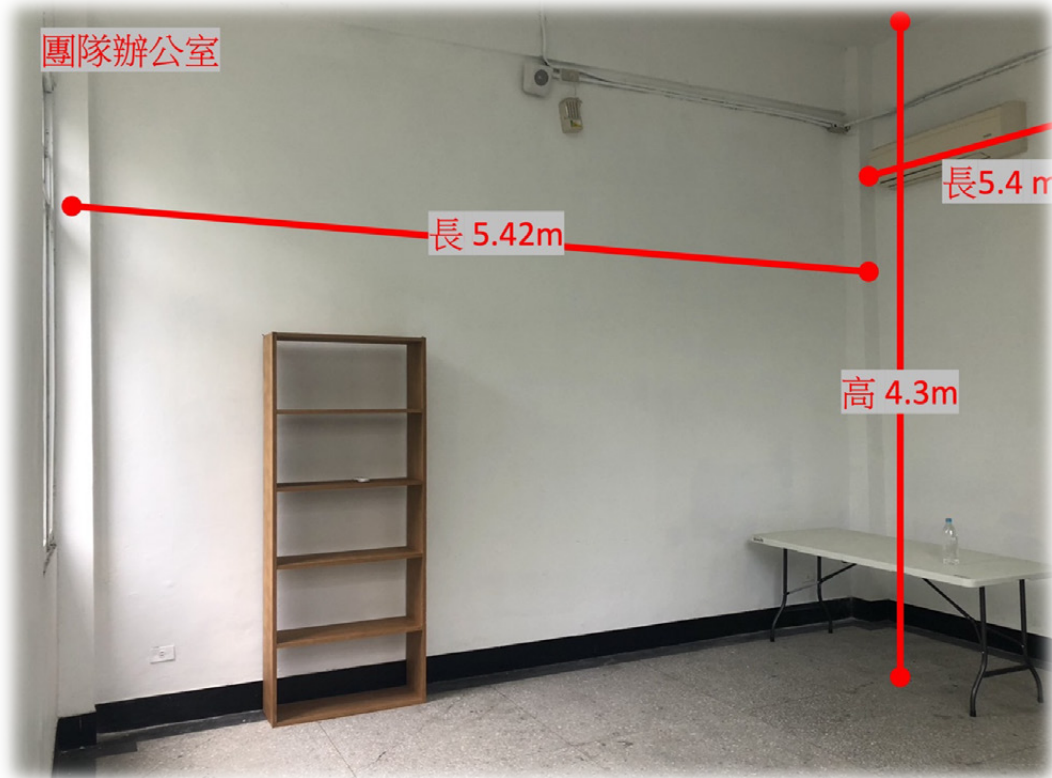


後台通道



二樓團隊辦公室

空間大小：5.42m (長) x 5.4m (寬) x 4.3m (高)



其他設備

項目	尺寸 (公分)	數量	備註
電視牆	111 (寬)x 64.3 (高)	1	
冷藏展示櫃 (冰箱)	305 公升	1	
黑色紅龍	33 (底盤直徑) x 99 (高)	13	伸縮布臂 · 最長 196cm
A4 紅龍告示牌		6	
A4 L 形立牌		4	
黑色傘架	62 (長) x 38.5 (寬) x 62 (高)	2	一座可放 40 支雨傘
雨天擋泥墊	120 x 90	1	
IBM 長桌	180 x 45 x 74	5	
IBM 短桌	120 x 60 x 74	5	
可折式長桌	180 x 75 x 72	5	
黑色折疊工作椅		45	
工業用電風扇	18 寸	5	可升降 · 高度為 80-95cm

演員休息室



設備與器材

項目	尺寸 (公分)	數量
廁所		2
化妝台	120 (寬)x 40 (深)x 160 (高)	8
黑色折疊椅		16
移動式更衣車	85 (長)x 80 (寬)x 190 (高)	2
衣架車	80 (寬) x 160 (高)	2
摺疊長桌	120 (長) x 45 (寬)	2
立櫃	82 (寬)x 200 (高)	1

十一、卸貨動線

建議從正門卸貨。

- 戶外大廳之大階梯為古蹟，為避免損毀，貨車之電動尾門需跨置於最上端。



戶外無障礙坡道：90cm (寬度)



玻璃門 (對開) : 160cm (寬) x 240cm (高)



橘門 (對開) : 150cm (寬) x 210cm (高)



無障礙斜坡：110cm (寬度)



十二、緊急疏散與消防指示圖

